

LIPS

Autor: Madde Jerbach

SUURUS:

Lipsu ots peaks katma
meeste püksterihmapandla.

Lips:

pikkus: 45-48 cm
laius: 6 cm / 3,5 cm

Lipsusõlm:

pikkus: 3,5 cm
laius: 12 cm / 8 cm

Lipsu pael:

pikkus: 56-58 cm
laius: 1 cm

LÕNG: Katia Air Lux
(50g=300m) 70% viskoos,
30% meriino
Lõngakulu: 30g



MUU MATERJAL:

liimiriie, siidiriie, kumm, lipsu
kinnis

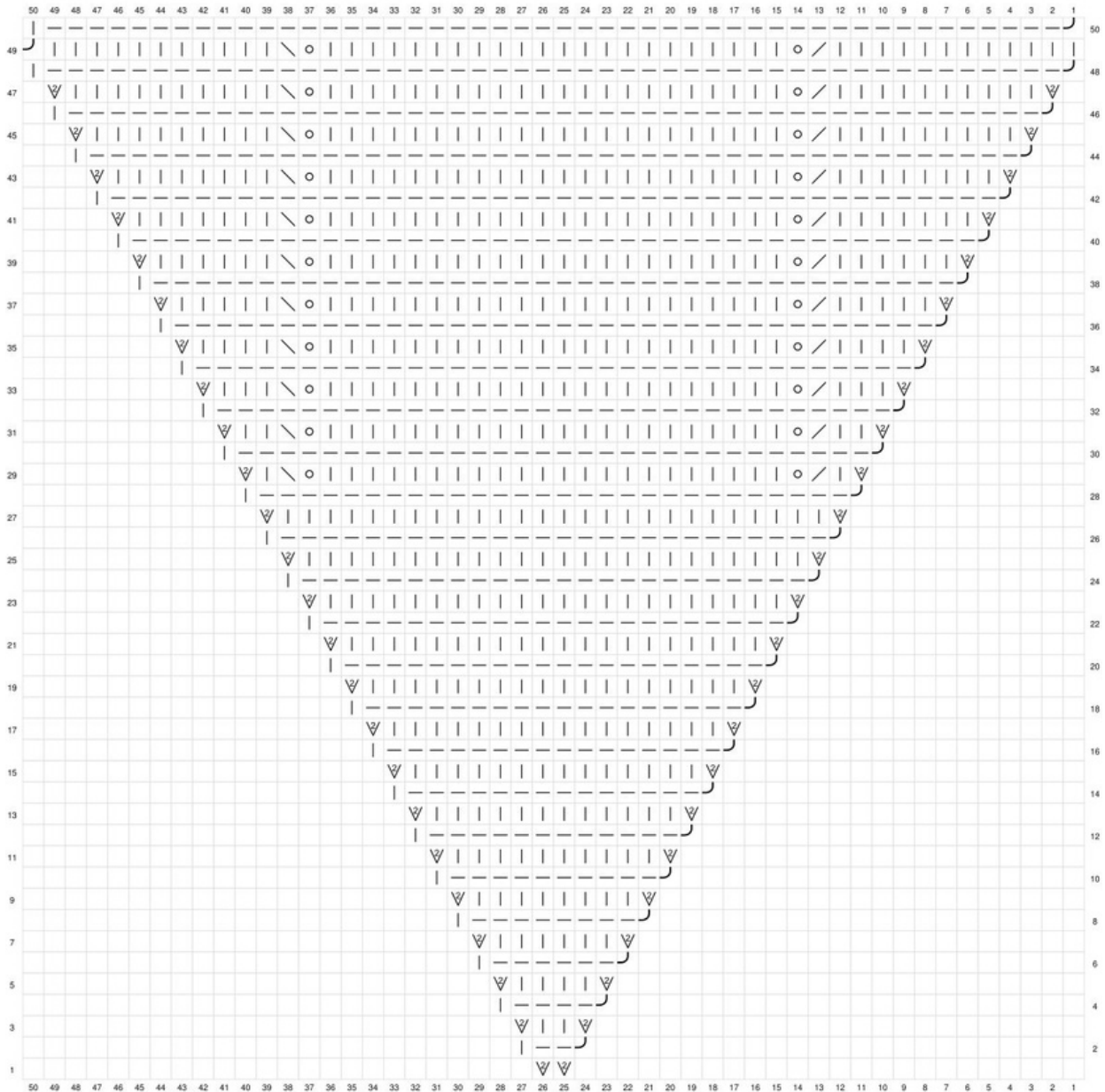
VARDAD: 1,5



TÖÖKAIK: 1. Lips

Loon 2 silmust ja koon edasi-tagasi **SKEEM 1** järgi 50 rida. (tööl on sõlmeline äär;kahandused/kasvatused teen töö pahemalt poolt)

SKEEM 1



Kordan rida 49 ja 50 kuni on kootud kokku 108 rida. Edasi koon **SKEEM 2** järgi.

SKEEM 2



Kordan rida 111 ja 112 kuni on kootud kokku 156 rida. Edasi koon **SKEEM 3** järgi

SKEEM 3



Kordan rida 159 ja 160 kuni on kootud kokku 204 rida. Edasi koon **SKEEM 4** järgi

SKEEM 4

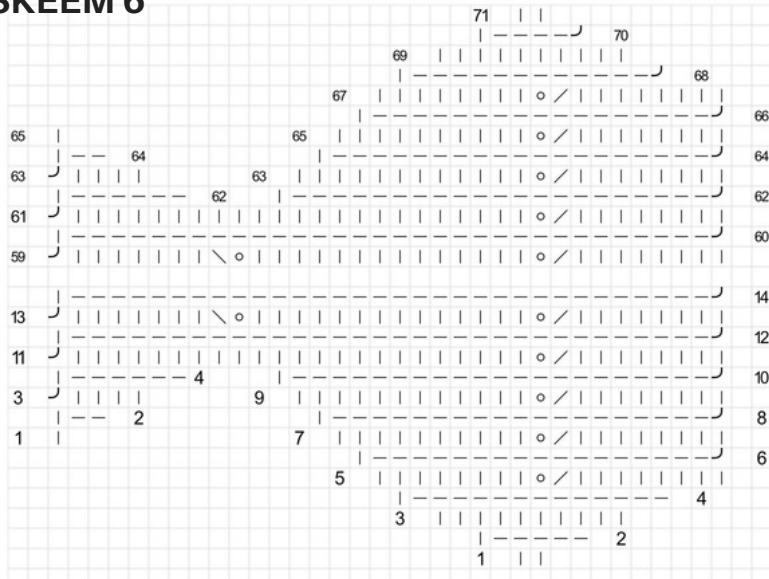
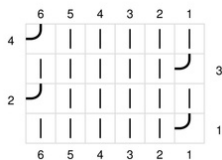




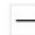







Kordan rida 207 ja 208 kuni on kootud kokku 252 rida. Edasi koon **SKEEM 5** järgi

SKEEM 5



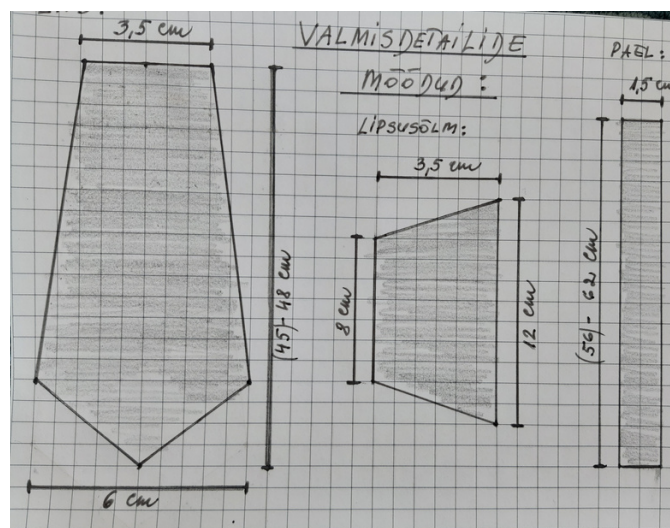
Kordan rida 255 ja 256 kuni on kootud kokku 276 rida. Edasi 277 reaga lõpetan ja koon silmused maha.

TÖÖKAIK: 2. LipsusõlmKoon **SKEEM 6** järgi.**SKEEM 6****TÖÖKAIK: 3. Lipsu pael**Koon **SKEEM 7** järgi umbes 400 rida. Lõpetan ja koon silmused maha**SKEEM 7****TINGMÄRGID:**

-  Ületõstetud servasilmus. Sõlmeline äär
-  Parempidine silmus
-  Pahempidine silmus
-  Öhksilmus
-  Kaks silmust parempidi ületõstmisega kokku (1.silmus tõsta pp.võttega kudumata paremale vardale; 2.silmus kududa pp.;1.silmus tõsta üle 2.silmuse)
-  Kaks silmust parempidi kokku
-  Ühest silmusest kududa kaks silmust
-  Kolm silmust parempidi kokku
-  Kolm silmust parempidi ületõstmisega kokku(1.silmus tõsta pp. võttega kudumata paremale vardale; 2. ja 3.silmus kududa pp. kokku; 1.silmus tõsta üle kokku kootud silmuste)
-  Silmust pole

VIIMISTLUS:

Lipsu detailid.



Kootud osad vormin triikrauaga aurutades.

Lipsu ja -lipsusõlme pahemale poolele, keskele triigin paksema liimiriide

Lipsu alla(kolmnurka)õmblen õmblusmasinaga siidiriide.

Keeran õhksilmuste järgi lipsu ja -lipsusõlme servad pahemale poolele ja õmblen käsitsi kokku



Ühendan käsitsi õmmeldes lipsu lipsusõlmega.

Panen lipsupaela sõlme ja lipsu vahele ja viin lipsu sõlmest läbi.

Kootud lipsupaela ja kummi nöelun äärtest kokku.

Lisan kummile kinnised, pöoran otsad tagasi ja õmblen need käsitsi kinni

